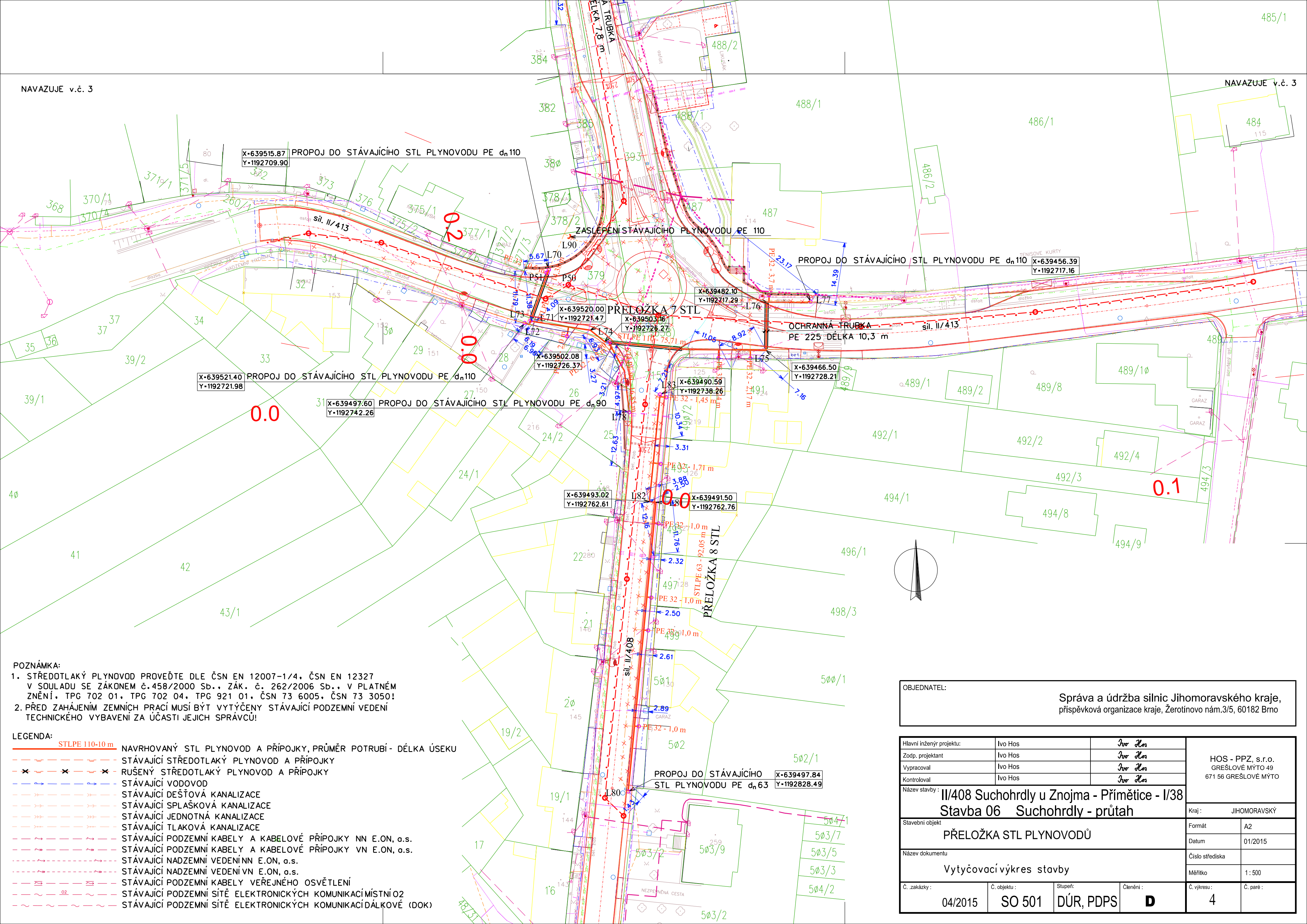


NAVAZUJE v.č. 3

NAVAZUJE v.č. 3



POZNÁMKA:  
1. STŘEDOTLAKÝ PLYNOVOD PROVEĎTE DLE ČSN EN 12007-1/4, ČSN EN 12327  
V SOULADU SE ZÁKONEM č.458/2000 Sb., ZÁK. č. 262/2006 Sb., V PLATNÉM  
ZNĚNÍ, TPG 702 01, TPG 702 04, TPG 921 01, ČSN 73 6005, ČSN 73 3050!  
2. PŘED ZAHÁJENÍM ZEMNÍCH PRACÍ MUSÍ BÝT VYTÝČENY STÁVAJÍCÍ PODZEMNÍ VEDENÍ  
TECHNICKÉHO VYBAVENÍ ZA ÚČASTI JEJICH SPRÁVCŮ!

LEGENDA:  
STLPE 110-10 m NAVRHOVANÝ STL PLYNOVOD A PŘÍPOJKY, PRŮMĚR POTRUBÍ - DÉLKA ÚSEKU  
STÁVAJÍCÍ STŘEDOTLAKÝ PLYNOVOD A PŘÍPOJKY  
RUŠENÝ STŘEDOTLAKÝ PLYNOVOD A PŘÍPOJKY  
STÁVAJÍCÍ VODOVOD  
STÁVAJÍCÍ DEŠTOVÁ KANALIZACE  
STÁVAJÍCÍ SPLAŠKOVÁ KANALIZACE  
STÁVAJÍCÍ JEDNOTNÁ KANALIZACE  
STÁVAJÍCÍ TLAKOVÁ KANALIZACE  
STÁVAJÍCÍ PODZEMNÍ KABELY A KABELOVÉ PŘÍPOJKY NN E.ON, a.s.  
STÁVAJÍCÍ PODZEMNÍ KABELY A KABELOVÉ PŘÍPOJKY VN E.ON, a.s.  
STÁVAJÍCÍ NADZEMNÍ VEDENÍ NN E.ON, a.s.  
STÁVAJÍCÍ NADZEMNÍ VEDENÍ VN E.ON, a.s.  
STÁVAJÍCÍ PODZEMNÍ KABELY VEŘEJNÉHO OSVĚTLENÍ  
STÁVAJÍCÍ PODZEMNÍ SÍTĚ ELEKTRONICKÝCH KOMUNIKACÍ MÍSTNÍ O2  
STÁVAJÍCÍ PODZEMNÍ SÍTĚ ELEKTRONICKÝCH KOMUNIKACÍ DÁLKOVÉ (DOK)

OBJEDNATEL:  
Správa a údržba silnic Jihomoravského kraje,  
příspěvková organizace kraje, Žerotínovo nám.3/5, 60182 Brno

Hlavní inženýr projektu:	Ivo Hos	Ivo Hos	HOS - PPZ, s.r.o. GREŠLOVÉ MÝTO 49 671 56 GREŠLOVÉ MÝTO
Zodp. projektant	Ivo Hos	Ivo Hos	
Vypracoval	Ivo Hos	Ivo Hos	
Kontroloval	Ivo Hos	Ivo Hos	
Název stavby: II/408 Suchohrdly u Znojma - Přímětice - I/38 Stavba 06 Suchohrdly - průtah			Kraj: JIHMORAVSKÝ
Stavební objekt PŘELOŽKA STL PLYNOVODŮ			Formát A2
Název dokumentu Vytyčovací výkres stavby			Datum 01/2015
Č. zakázky: 04/2015			Číslo střediska
Č. objektu: SO 501	Stupeň: DÚR, PDPS	Členění: D	Měřítko 1: 500
			Č. výkresu: 4
			Č. paré: